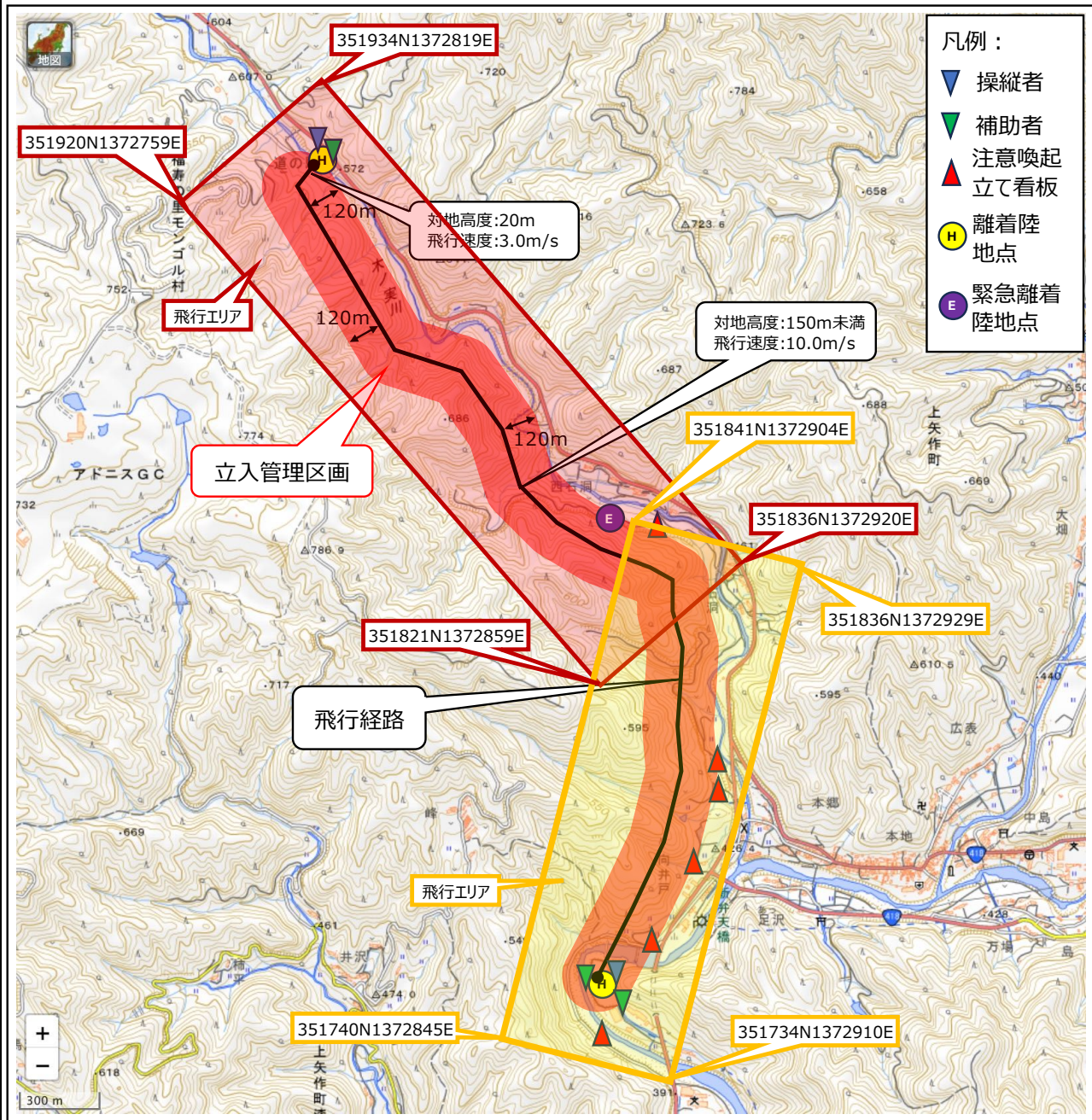


無人航空機飛行のご連絡

飛行予定期間	2024 年 9 月 1 日 9:00~17:00
飛行予定場所	岐阜県恵那市上矢作町 3 5 6 6 ~ 岐阜県恵那市上矢作町漆原 4 4 上空
経路図 (緯度・経度)	別添資料参照
飛行目的・概要	輸送・宅配 山間部、過疎地などへの資材運搬の目的として、日用品・ 食材・生活用緊急物資等（爆発物、毒物等危険物を除く） を運搬する
無人航空機運航者連絡先 (緊急連絡先)	株式会社 ROBOZ CSR 推進本部 0575-38-9025 (直通: 080-2371-9378) k.ozeki@roboz.co.jp
飛行高度	150m 未満
機体諸元(形状、大きさ、重量、 色等)	[形 状] マルチコプター型 [大 き さ] 2800×3085×947 mm (長さ×幅×高さ) (アーム&プロペラ展開時) [最大離陸重量] 95.0 kg [色] グレー
同時に飛行させる無人航空機 の最大機数	1 機

飛行経路

別紙2-1



(国土地理院の地図をもとに作成)



飛行経路

別紙2-1

- ※ 立入管理区画につながる第三者が存在する可能性を排除できない道路には、補助者を設置する。
- ※ 運航管理者、操縦者、補助者との通信手段は、携帯電話もしくは、インターコミュニケーションを利用する。
- ※ 立入管理区画の設定の算定は別紙「落下距離の計算方法について」より、以下の数値を使用。

条件① 追い風風速： 10.0m/s

飛行高度： 20m

飛行速度： 3.0m/s

→ 落下距離： 30m （算定式より26.26mとなり、切り上げて30mとする）

条件② 追い風風速： 10.0m/s

飛行高度： 150m未満

飛行速度： 10.0m/s

→ 落下距離： 120m （算定式より110.62mとなり、切り上げて120mとする）